

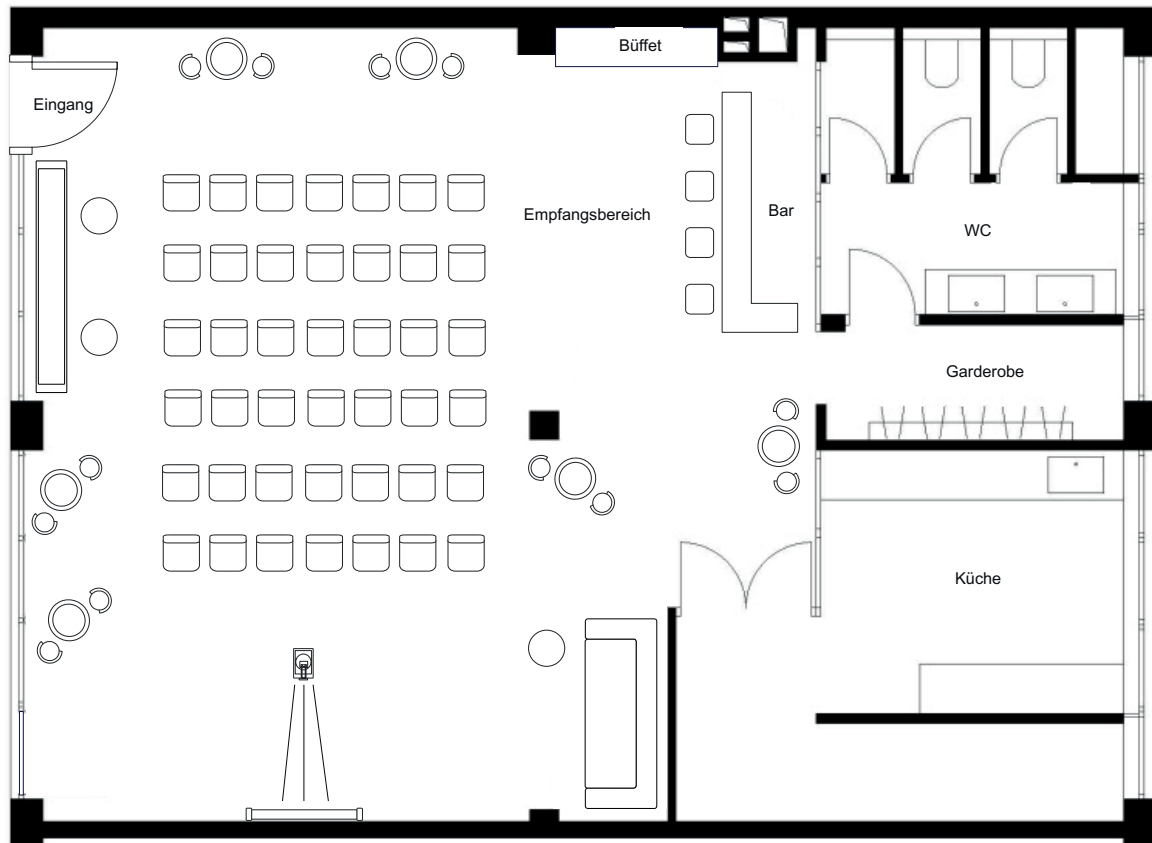


ATELIER AUER
FACTSHEET



ATELIER AUER

Früher historische Motorenfabrik, heute moderne Eventlocation: die Location ATELIER AUER zeigt sich im lässigen Loft Design. Freigelegte Backsteinwände, Betonträger, das lichtdurchflutete Ambiente und der offene Grundriss bieten einen entspannten Rahmen. Direkt vor der Location befindet sich ein kleiner, begrünter Außenbereich, der für einen Sektempfang zur Verfügung steht.



RAUMGRÖSSEN

- Grundfläche 90 qm
- Deckenhöhe 3,10 qm

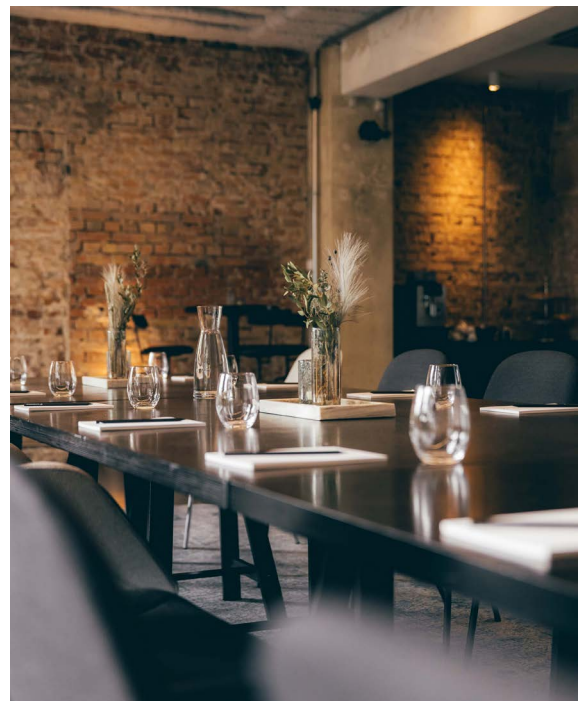
KAPAZITÄT

- Tafelbestuhlung: bis 20 pax.
 - Reihenbestuhlung: bis 40 pax.
- (ergänzt mit Stehtischen & Barhockern bis 50 pax. möglich)

Sonstige Bestuhlungsvarianten sind leider nicht möglich.

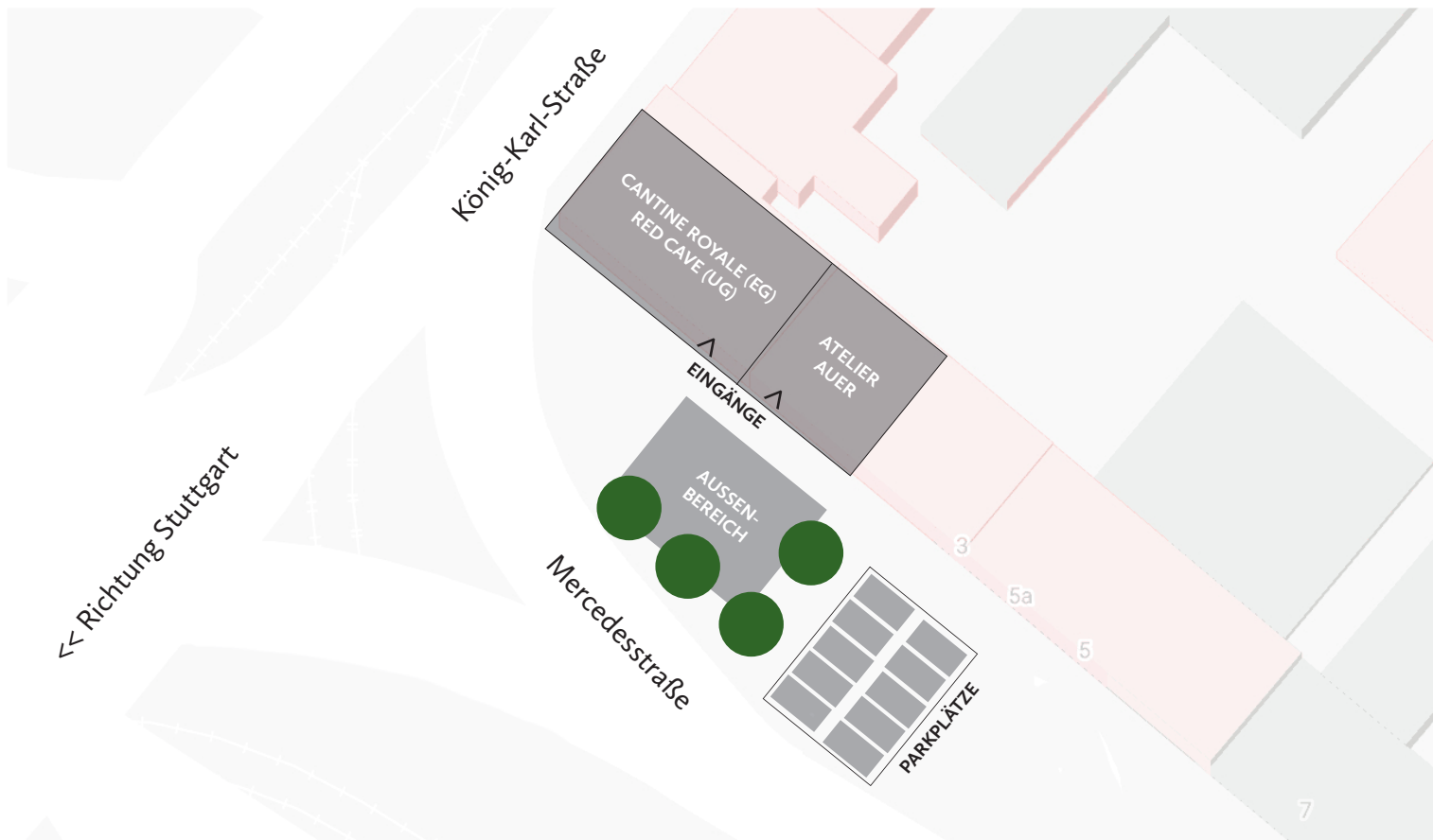
AUSSTATTUNG

- Große Fenster mit Tageslicht
- tlw. öffnbare Glasfront
- Zugang zur Außenterrasse
- Blickdichte Samtvorhänge
- Soundanlage
- WLAN
- Lüftungs- & Klimaanlage
- Kabelgebundenes Mikrofon
- Beamer & Leinwand
- Tagungsequipment (Flipcharts / Pinnwand / Moderationskoffer)



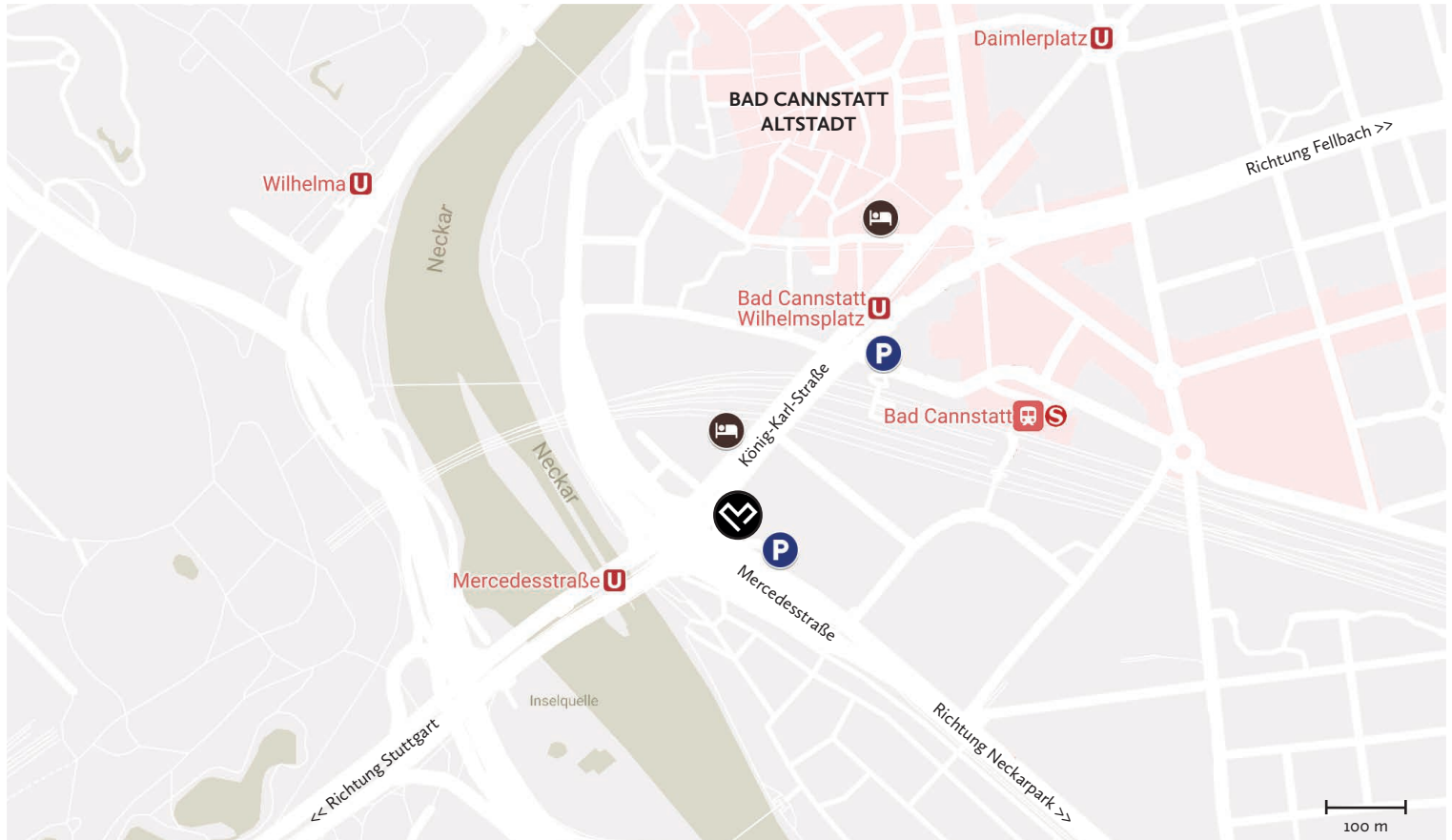
LAGEPLAN

Die Vintage Locations befinden sich direkt nebeneinander. Vor den beiden Locations gibt es einen kleinen, begrünten Außenbereich (Sonnenschirm & Stehtische).



ANFAHRT & PARKEN

Die Vintage Locations liegen urban am Ortseingang von Stuttgart-Bad Cannstatt. Der Neckarpark (Wasen, Schleyerhalle, Stadion, MB Museum) ist fußläufig erreichbar.



ANSCHRIFT

VINTAGE LOCATIONS

König-Karl-Str. 87 / Mercedesstr. 3
70372 Stuttgart

Tel. (0711) 9359 5332

locations@vintage-connection.de

Zum Kurzparken oder Ausladen bitte über die Mercedesstraße anfahren.

ENTFERNUNG

Stuttgart Hbf: 4 km (10 min)

Flughafen/Messe: 17 km (30 min)

PARKEN

- Parkplätze (gebührenpflichtig, 2x mit E-Ladestation) Mercedesstr. 3
- Parkhaus „Wilhelmsplatz“ (350 m),
Einfahrt bis 22 Uhr, Ausfahrt jederzeit möglich

ÖPNV

- U-Bahn: U1, U2, U13, U16 bis „Mercedesstraße“
- S-Bahn: S1, S2, S3 bis Haltestelle „Bad Cannstatt“
- DB: Regionalverkehr bis Bhf. Bad Cannstatt

ÜBERNACHTEN

- B&B Hotel Bad Cannstatt (direkt gegenüber)
- Motel One Bad Cannstatt (500 m)